

МАТЕРИАЛЫ ДЛЯ ЗВУКОИЗОЛЯЦИИ

DIY И РОЗНИЦА

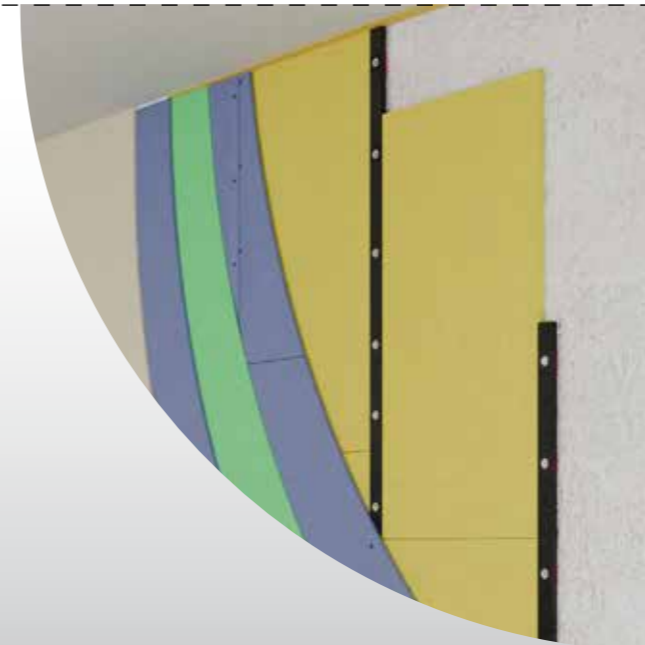
- УЛЬТРАКУСТИК® Подвес
- УЛЬТРАКУСТИК® Подрозетник
- УЛЬТРАКУСТИК® Шов
- УЛЬТРАКУСТИК®-Вибропрофиль
- УЛЬТРАКУСТИК® Клей
- УЛЬТРАКУСТИК® Герметик
- УЛЬТРАКУСТИК®-лента F100
- УЛЬТРАКУСТИК® Мембрана

УЛЬТРАКУСТИК – ЭТО ИННОВАЦИОННЫЙ ПОДХОД ДЛЯ ПОВЫШЕНИЯ ЗВУКОИЗОЛЯЦИИ ПОЛА, СТЕН И ПОТОЛКА НА БАЗЕ СПЕЦИАЛЬНЫХ МАТЕРИАЛОВ.

СИСТЕМА УЛЬТРАКУСТИК ХОРОШО ПРИМЕНИМА В ТЕХ СЛУЧАЯХ, КОГДА В ОТДЕЛКЕ ПОМЕЩЕНИЯ ИСПОЛЬЗУЕТСЯ ОБЫЧНЫЙ ГИПСОКАРТОН

5

**ПРИЧИН
ВЫБРАТЬ
УЛЬТРАКУСТИК®**



- 1** Все материалы легко совмещаются с ГКЛ-конструкциями любых марок и при этом усиливают звукоизоляцию гипсокартона.
- 2** Качественные сертифицируемые материалы обеспечивают герметичность и смягчают примыкания одних продуктов к другим.
- 3** Вы приобретаете только те материалы, которые необходимы исходя из уже имеющихся у вас материалов других производителей.
- 4** Продукция разработана таким образом, чтобы вы могли получить их в любом регионе РФ: компактные габариты для быстрой доставки.
- 5** Каждый материал линейки Ультракустик может работать самостоятельно, а также в совокупности с другими товарами. Всё зависит от вашего желаемого результата!

СОДЕРЖАНИЕ

| | |
|----------------|---|
| СТР. 6 | МАТЕРИАЛЫ, ОБЛАДАЮЩИЕ УДЕЛЬНОЙ ЭФФЕКТИВНОСТЬЮ: |
| СТР. 6 | УЛЬТРАКУСТИК-ЛЕНТА F100 |
| СТР. 8 | ВИБРОАКУСТИЧЕСКИЙ ГЕРМЕТИК УЛЬТРАКУСТИК |
| СТР. 10 | УЛЬТРАКУСТИК ВИБРОИЗОЛИРУЮЩИЙ ПОДВЕС |
| СТР. 12 | УЛЬТРАКУСТИК-ВИБРОПРОФИЛЬ |
| СТР. 14 | ТЕПЛОЗВУКОИЗОЛЯЦИОННЫЙ МАТ ШУМАНЕТ-ТЕРМО ЭКО |
| СТР. 16 | УЛЬТРАКУСТИК МЕМБРАНА |
| ----- | |
| СТР. 18 | ДОПОЛНИТЕЛЬНЫЕ МАТЕРИАЛЫ, КОСВЕННО ВЛИЯЮЩИЕ НА УДЕЛЬНУЮ ЭФФЕКТИВНОСТЬ: |
| СТР. 18 | ЗВУКОИЗОЛЯЦИОННЫЙ ПОДРОЗЕТНИК |
| СТР. 20 | КЛЕЙ УЛЬТРАКУСТИК |
| СТР. 22 | САМОРЕЗЫ УЛЬТРАКУСТИК |
| СТР. 24 | ШОВ АКУСТИЧЕСКИЙ |
| ----- | |
| СТР. 26 | КОНСТРУКТОР ЗВУКОИЗОЛЯЦИИ ПОТОЛКА И СТЕН: |
| СТР. 28 | СИСТЕМА ЗВУКОИЗОЛЯЦИИ ДЛЯ ПОТОЛКА «УЛЬТРА» |
| СТР. 30 | СИСТЕМА ЗВУКОИЗОЛЯЦИИ ДЛЯ ПОТОЛКА «КОМФОРТ-УЛЬТРА» |
| СТР. 32 | СИСТЕМА ЗВУКОИЗОЛЯЦИИ ДЛЯ ПОТОЛКА «ПРО-УЛЬТРА» |
| СТР. 34 | СИСТЕМА ЗВУКОИЗОЛЯЦИИ ДЛЯ СТЕН «УЛЬТРА» |
| СТР. 36 | СИСТЕМА ЗВУКОИЗОЛЯЦИИ ДЛЯ СТЕН «КОМФОРТ-УЛЬТРА» |
| СТР. 38 | СИСТЕМА ЗВУКОИЗОЛЯЦИИ ДЛЯ СТЕН «ПРО-УЛЬТРА» |
| ----- | |
| СТР. 40 | БЫСТРЫЕ РЕШЕНИЯ: |
| СТР. 40 | РЕШЕНИЕ 1 |
| СТР. 41 | РЕШЕНИЕ 2 |
| СТР. 42 | РЕШЕНИЕ 3 |

УЛЬТРАКУСТИК®-ЛЕНТА F100

Виброизоляционная ленточная прокладка

УЛЬТРАКУСТИК-ЛЕНТА F100 – упругая виброизоляционная лента из 100% полиэфирного волокна.

ПРИМЕНЕНИЕ

УЛЬТРАКУСТИК-ЛЕНТА F100 применяется для акустической развязки бескаркасных систем ЗИПС, каркасных звукоизолирующих облицовок стен, перегородок и потолков, а также в качестве кромочного слоя при монтаже звукоизолирующих полов «плавающего» типа.



ОТЛИЧИТЕЛЬНЫЕ ОСОБЕННОСТИ

- Увеличенная толщина для монтажа в 1 слой
- Эффективная защита от структурного и ударного шума
- Прочность и стойкость к механическим воздействиям
- Абсолютная экологическая безопасность
- Длительный срок эксплуатации
- Увеличивает звукоизоляцию конструкции на +2 дБ
- Может применяться как самостоятельный элемент, так и совместно с другими аксессуарами линейки УЛЬТРАКУСТИК

СОСТАВ

100% полиэфирное термоскрепленное волокно.

МОНТАЖ

При монтаже звукоизолирующих конструкций ленточная прокладка **УЛЬТРАКУСТИК-ЛЕНТА F100** наклеивается в один слой в местах соприкосновения звукоизолирующих конструкций с боковыми стенами, полом и потолком.

Обеспечивает максимальный эффект при использовании с виброакустическим герметиком Вибросил или УЛЬТРАКУСТИК.

ХАРАКТЕРИСТИКИ

| | |
|---|----------------------|
| Поверхностная плотность | 700 г/м ² |
| Динамический модуль упругости Ед при нагрузке 2 кПа | 0,22 МПа |
| Динамический модуль упругости Ед при нагрузке 5 кПа | 0,35 МПа |
| Коэффициент относительного сжатия εд при нагрузке 2 кПа | 0,03 |
| Коэффициент относительного сжатия εд при нагрузке 5 кПа | 0,08 |

ИЗОЛЯЦИЯ ВОЗДУШНОГО ШУМА

$\Delta R_w = 12 \text{ дБ}^* (+2 \text{ дБ})^{**}$,
где * - индекс дополнительной звукоизоляции всей конструкции (Кирпичная стена 120мм + лента УЛЬТРАКУСТИК F100 + УЛЬТРАКУСТИК-вибропрофиль + 1 слой ваты Шумостоп-С2 + ГКЛ12,5 мм + мембрана УЛЬТРАКУСТИК 3,7мм + ГКЛ12,5мм + герметик УЛЬТРАКУСТИК) на кирпичной стене 120 мм,

** - удельная звукоизолирующая эффективность материала в составе конструкции в системе аксессуаров для звукоизоляции УЛЬТРАКУСТИК

Подробнее о продукте



ГЕРМЕТИК УЛЬТРАКУСТИК®

Виброакустический герметик

Модифицированный виброакустический силиконовый герметик **УЛЬТРАКУСТИК** предназначен для герметизации стыков в специальных звукоизолирующих конструкциях.

ПРИМЕНЕНИЕ

Применяется для заполнения швов в конструкциях звукоизоляционных плавающих полов, каркасных звукоизолирующих перегородок, облицовок, подвесных потолков и панельной системы ЗИПС, а также совместно с другими аксессуарами **УЛЬТРАКУСТИК**.



ΔR_w удельная звукоизоляция материала **2 дБ** **290 мл** объем тубы **0,38 кг** вес тубы

ОТЛИЧИТЕЛЬНЫЕ ОСОБЕННОСТИ

- Надёжная герметизация независимо от толщины шва
- Высокие защитные свойства
- Не является агрессивной средой
- Устойчив к изменениям влажности, колебаниям температур и солнечному излучению
- Хорошие адгезионные свойства
- Сохраняет стабильную эластичность после высыхания
- Может применяться как самостоятельный элемент, так и совместно с другими аксессуарами линейки УЛЬТРАКУСТИК

СОСТАВ

Герметик изготовлен на основе силиконовых смол и кремний-содержащих модифицирующих добавок.

МОНТАЖ

Очистить герметизируемые поверхности от следов пыли, влаги и жира. Нанести маскирующую ленту вдоль поверхностей герметизируемого шва.

Отрезать винтовую головку картриджа над резьбой. Навинтить мундштук и срезать наконечник под углом 45° для получения необходимого сечения.

Заполнить шов герметиком при помощи плунжерного пистолета. Удалить излишки герметика и сформировать поверхность шва.

Снять маскировочную ленту и при необходимости очистить края шва.

ХАРАКТЕРИСТИКИ

| | |
|---------------------------|--------------------|
| Температура применения | от +5°C до +40°C |
| Температура эксплуатации | от -40°C до +150°C |
| Температура хранения | от +5°C до +25°C |
| Гарантийный срок хранения | 12 месяцев |

| Наименование материала, толщина в ненагруженном состоянии | Показатель динамической жесткости S' , МН/м ³ , и коэффициент потерь при нагрузке на образец 52,38 кПа | |
|---|---|--------|
| Герметик УЛЬТРАКУСТИК, 4 столбика толщиной 15 мм | S' | η |
| | 138 | 0.23 |

ИЗОЛЯЦИЯ ВОЗДУШНОГО ШУМА

$\Delta R_w = 12 \text{ дБ}^* (+2 \text{ дБ})^{**}$,
где $*$ - индекс дополнительной звукоизоляции всей конструкции (Кирпичная стена 120мм + лента УЛЬТРАКУСТИК F100 + УЛЬТРАКУСТИК-вибропрофиль + 1 слой ваты Шумостоп-С2 + ГКЛ12,5 мм + мембрана УЛЬТРАКУСТИК 3,7мм + ГКЛ12,5мм + герметик УЛЬТРАКУСТИК).

$**$ - удельная звукоизолирующая эффективность материала в составе конструкции в системе аксессуаров для звукоизоляции УЛЬТРАКУСТИК

Подробнее о продукте



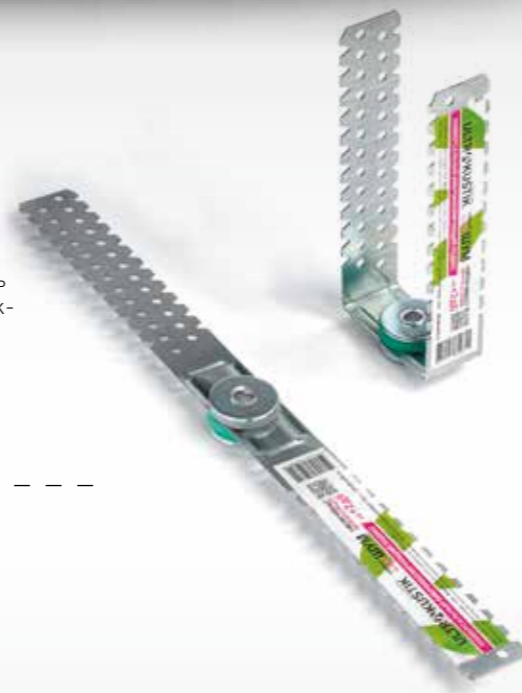
ПОДВЕС УЛЬТРАКУСТИК®

Универсальный виброизолирующий подвес

Универсальный виброизолирующий подвес **УЛЬТРАКУСТИК** – это бюджетный вариант виброизолирующего подвеса для конструкций каркасных подвесных потолков и облицовок стен.

ПРИМЕНЕНИЕ

По сравнению с применением стандартных прямых подвесов снижает уровень шума в изолируемом помещении на 25%, что эквивалентно повышению индекса изоляции воздушного шума всей конструкции на $\Delta R_w = 2$ дБ. Максимальная эффективность применения виброподвесов **УЛЬТРАКУСТИК** проявляется в низкочастотном диапазоне от 100 до 315 Гц.



ΔR_w
2 дБ удельная звукоизоляция материала

15 кг грузоподъемность подвеса

ОТЛИЧИТЕЛЬНЫЕ ОСОБЕННОСТИ

- Увеличение индекса изоляции воздушного шума конструкции на 2 дБ по сравнению со стандартным прямым подвесом
- Силовой подвес толщиной 1 мм
- Удлиненные полки подвеса обеспечивают возможность монтажа каркаса с отсоединением до 150 мм от поверхности стены или потолка
- Стабильность виброакустических свойств в течение длительного времени (более 30 лет)
- Может применяться как самостоятельный элемент, так и совместно с другими аксессуарами линейки **УЛЬТРАКУСТИК**

СОСТАВ

В качестве рабочего виброизолирующего элемента в конструкции подвеса использована комбинация эластомеров Sylodyn/Sylomer.

МОНТАЖ

Способ монтажа универсальных виброизолирующих подвесов **УЛЬТРАКУСТИК** не отличается от монтажа стандартных прямых подвесов других производителей.

Подвесы **УЛЬТРАКУСТИК** стороной с серым слоем эластомера монтируются непосредственно к стенам или перекрытиям через центральное отверстие с помощью металлических анкер-гвоздей $\varnothing 6$ мм.

На 1 м² потолка (обшивка: 2 листа ГВЛ/ГКЛ) в среднем должно приходиться 2,7 шт. подвесов. Каждый подвес рассчитан на нагрузку 15 кг.

Подробнее о продукте



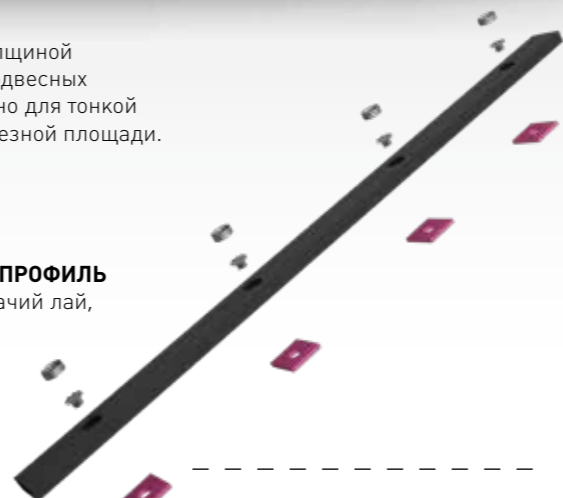
ВИБРОПРОФИЛЬ УЛЬТРАКУСТИК®

Виброизолирующий профиль для дополнительной звукоизоляции

УЛЬТРАКУСТИК-ВИБРОПРОФИЛЬ - это ультратонкий вибропрофиль толщиной 24 мм. Является альтернативой металлическому каркасу при монтаже подвесных потолков и облицовок стен на основе листов ГКЛ. Разработан специально для тонкой звукоизоляции помещений, где важно сохранить каждый сантиметр полезной площади.

ПРИМЕНЕНИЕ

Звукоизолирующие системы с использованием **УЛЬТРАКУСТИК-ВИБРОПРОФИЛЬ** справляются с защитой от повседневного шума (разговоры соседей, собачий лай, звук телевизора и радиоприемников, телефонных разговоров, шумов офисной техники) аналогично панельной системе ЗИПС-Вектор.



ΔR_w
2 дБ удельная звукоизоляция материала

24 мм толщина профиля

1000 x 50 мм размер профиля

3 шт. количество в упаковке

1,9 кг вес упаковки

ОТЛИЧИТЕЛЬНЫЕ ОСОБЕННОСТИ

- Может применяться вместе с другими аксессуарами для звукоизоляции из линейки УЛЬТРАКУСТИК, либо как самостоятельный элемент
- Толщина системы с листами обшивки – от 49 мм
- Запатентованная в РФ и СНГ технология производства виброузлов VIBRID®
- Виброизолирующие опоры из эластомера Sylodyn, с улучшенными динамическими свойствами
- В отличие от металлических каркасов не обладает таким свойством как «звонкость» благодаря своему составу

СОСТАВ

УЛЬТРАКУСТИК-ВИБРОПРОФИЛЬ изготовлен из ламинированной фанеры, покрытой специальной вибродемпфирующей мастикой Вибронет. Профиль содержит четыре виброизолирующих узла крепления VIBRID®, а также опоры из эластомера Sylodyn с улучшенными динамическими свойствами, посредством которых производится крепление и примыкание к изолируемой поверхности.

МОНТАЖ

УЛЬТРАКУСТИК-ВИБРОПРОФИЛЬ монтируется с шагом 600 мм вдоль стены или потолка.

Примыкание профиля по периметру должно производиться через виброизолирующую прокладку **УЛЬТРАКУСТИК-ЛЕНТА F100**. Пространство между профилями необходимо заполнить звукопоглощающими плитами плотностью от 30 до 90 кг/м³ и толщиной не более 20 мм, например, плитами Шумостоп-С2. Профиль обшивается листами ГКЛ 12,5 мм. Чем выше плотность и масса слоя обшивки, тем выше акустическая эффективность.

После завершения монтажа выступающая часть ленты **УЛЬТРАКУСТИК-ЛЕНТА F100** подрезается по всему периметру и шов герметизируется виброакустическим герметиком **УЛЬТРАКУСТИК**, либо Вибросил. Более подробная инструкция по монтажу приведена на сайте acoustic.ru в разделе «База знаний».

ИЗОЛЯЦИЯ ВОЗДУШНОГО ШУМА

$\Delta R_w = 12 \text{ дБ}^* (+2 \text{ дБ})^{**}$,
где * - индекс дополнительной звукоизоляции всей конструкции (Кирпичная стена 120мм + лента УЛЬТРАКУСТИК F100 + УЛЬТРАКУСТИК-вибропрофиль + 1 слой ваты Шумостоп-С2 + ГКЛ12,5 мм + мембрана УЛЬТРАКУСТИК 3,7 мм + ГКЛ12,5мм + герметик УЛЬТРАКУСТИК).

** - удельная звукоизолирующая эффективность материала в составе конструкции в системе аксессуаров для звукоизоляции УЛЬТРАКУСТИК.

Подробнее о продукте



ШУМАНЕТ-ТЕРМО ЭКО

Тепло-звукопоглощающий мат

ШУМАНЕТ-ТЕРМО ЭКО – экологичный теплозвукоизоляционный мат, применяемый для дополнительного звукопоглощения и звукоизоляции стен и потолков при строительстве и реконструкции различных типов помещений.

ПРИМЕНЕНИЕ

Применяется в качестве звукопоглощающего слоя внутри звукоизолирующих конструкций потолков, стен и перегородок, а также полов по лагам.

Может применяться во внутреннем пространстве натяжного потолка для защиты от резонансных явлений, способствующих ухудшению звукоизоляции.



60% звукопоглощение

25 мм толщина полотна

1,2x7,5 м размеры полотна

9 м² количество в упаковке

10,3 кг вес упаковки

ОТЛИЧИТЕЛЬНЫЕ ОСОБЕННОСТИ

- Простой монтаж - наполнитель не наматывается при сверлении
- Супер экологичен: наполнитель из **ШУМАНЕТ-ЭКО** в защитной мембране
- Оболочка препятствует эмиссии частиц наполнителя
- Идеально подходит для использования с натяжными потолками

СОСТАВ

Материал **ШУМАНЕТ-ТЕРМО ЭКО** состоит из упругого волокнистого звукопоглощающего слоя из штапельного стекловолокна на акриловом связующем, заключенного в оболочку из специализированного нетканого полотна, позволяющего полностью исключить эмиссию частиц наполнителя.

МОНТАЖ

Материал **ШУМАНЕТ-ТЕРМО ЭКО** фиксируется к отделяемому потолку или стене до устройства каркаса при помощи полипропиленовых дюбелей для теплоизоляции, а также клея УЛЬТРАКУСТИК (при монтаже на потолок).

При устройстве звукоизоляционного потолка возможна укладка материала на уже готовый каркас без фиксации полотна к перекрытию.

ХАРАКТЕРИСТИКИ

| | |
|---|----------------|
| Коэффициент теплопроводности | 0,034 Вт/(м.К) |
| * индекс звукопоглощения α_w без отношения | 0,6 |

Подробнее о продукте



МЕМБРАНА УЛЬТРАКУСТИК®

Звукоизолирующий эластомер с клеевым слоем

УЛЬТРАКУСТИК МЕМБРАНА – материал, специально разработанный для тонкой и эффективной звукоизоляции помещений. При толщине всего 3,7 мм и плотности 2000 кг/м³ **УЛЬТРАКУСТИК** мембрана значительно повышает массу облицовки из гипсокартонных листов, благодаря чему повышается общий уровень звукоизоляции всей конструкции.

ПРИМЕНЕНИЕ

Может применяться вместе с другими аксессуарами для звукоизоляции из линейки **УЛЬТРАКУСТИК**, либо как самостоятельный элемент.

Мембрана является универсальной и может использоваться как при звукоизоляции жилых, так и общественных помещений.



Подробнее о продукте



ОТЛИЧИТЕЛЬНЫЕ ОСОБЕННОСТИ

- Безопасен для человека. Не имеет запаха и не содержит вредных примесей
- Не теряет свои свойства на протяжении всего срока эксплуатации, благодаря уникальному составу
- Простой и удобный монтаж благодаря клеевому слою

СОСТАВ

Звукоизолирующий материал повышенной плотности на основе каучука.

МОНТАЖ

МЕМБРАНА УЛЬТРАКУСТИК фиксируется между листами ГКЛ (в случае применения двух слоев для обшивки каркаса), либо с тыльной стороны (при применении только одного листа обшивки). Для фиксации мембраны используется клеевой слой, нанесенный на одну из сторон мембраны во время производства.

В случае применения листа ГКЛ длиной менее 2,5 м излишки мембраны подрезаются до необходимого размера по месту.

Более подробную инструкцию по монтажу смотрите на сайте www.acoustic.ru

ИЗОЛЯЦИЯ ВОЗДУШНОГО ШУМА

$\Delta R_w = 12 \text{ дБ}^* (+2 \text{ дБ})^{**}$,
где * - индекс дополнительной звукоизоляции всей конструкции (Кирпичная стена 120мм + лента УЛЬТРАКУСТИК F100 + УЛЬТРАКУСТИК-вибропрофиль + 1 слой ваты Шумостоп-С2 + ГКЛ12,5 мм + мембрана УЛЬТРАКУСТИК 3,7 мм + ГКЛ12,5мм + герметик УЛЬТРАКУСТИК) .

** - удельная звукоизолирующая эффективность материала в составе конструкции в системе аксессуаров для звукоизоляции УЛЬТРАКУСТИК.

ПОДРОЗЕТНИК УЛЬТРАКУСТИК®

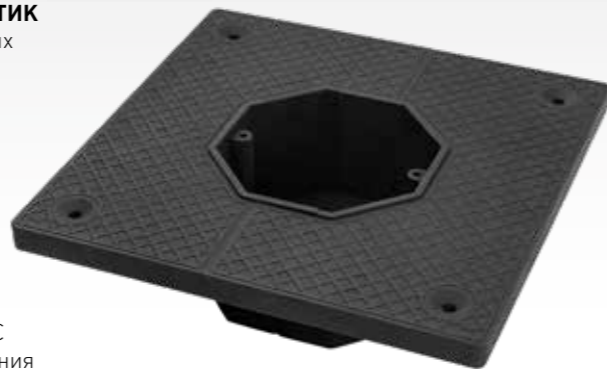
Звукоизоляционный подрозетник

Звукоизоляционный пожаробезопасный подрозетник **УЛЬТРАКУСТИК** применяется для установки розеток или выключателей в каркасных или бескаркасных звукоизолирующих конструкциях.

Блокирует проникновение звука через отверстия под розетки и выключатели, сохраняя герметичность звукоизолирующих конструкций.

ПРИМЕНЕНИЕ

Совместим со всеми типами конструкций звукоизоляционных облицовок и перегородок, в том числе с панельной системой ЗИПС (совместимы с ЗИПС-Слим при условии предварительного углубления в исходной стене, позволяющего избежать касания тыльной стороны подрозетника с изолируемой поверхностью).



от 1 до 5 постов

150 мм

ширина подрозетника

40 мм

глубина монтажной коробки

ОТЛИЧИТЕЛЬНЫЕ ОСОБЕННОСТИ

- Специально разработанная формула пожаробезопасного акустического компаунда
- Массивный корпус и ультразвуковая сварка гарантируют максимальную герметичность подрозетника
- Универсальное устройство конструкции подрозетника совместимо с большинством современных типов и размеров розеток и выключателей
- На лицевой стороне подрозетника выполнены диагональные надсечки для максимальной адгезии шпатлевки
- Может применяться как самостоятельный элемент, так и совместно с другими аксессуарами линейки УЛЬТРАКУСТИК

СОСТАВ

Корпус подрозетника **УЛЬТРАКУСТИК** выполнен из самозатухающего безгалогенного АБС-пластика.

МОНТАЖ

На первом слое обшивки каркасных звукоизоляционных конструкций или сэндвич-панелях ЗИПС требуется выполнить разметку и при помощи электролобзика или ручной пилы вырезать отверстие под установку подрозетника **УЛЬТРАКУСТИК**.

Далее подрозетник **УЛЬТРАКУСТИК** устанавливается в подготовленное отверстие и фиксируется к звукоизолирующей конструкции саморезами. Перед установкой в корпусе подрозетника заранее вырезается отверстие для ввода провода.

После установки подрозетника место вывода провода герметизируется при помощи герметика Ультракустик или Вибросил.

В финишном слое обшивки также необходимо вырезать отверстие под размер внешней части подрозетника.

После установки финишного слоя гипсокартонных листов Ветонит АКУ-ЛАЙН шпатлевание поверхности вокруг подрозетника осуществляется любыми шпаклевочными смесями.

После высыхания слоя шпатлевки устанавливаются розетки и выключатели.

Подробнее о продукте



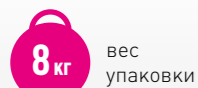
КЛЕЙ УЛЬТРАКУСТИК®

Универсальный клей для звукоизоляционных и звукопоглощающих материалов

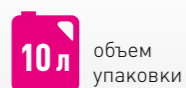
Клей **УЛЬТРАКУСТИК** – универсальный синтетический клей, предназначенный для быстрого и прочного приклеивания материалов с пористой или волокнистой структурой (минеральные плиты, нетканое полотно, войлок, поролон) к большинству типов поверхностей: бетон, ГВЛ, ГКЛ, металл, дерево, кирпич. Обладает отличной адгезией.

ПРИМЕНЕНИЕ

Клей **УЛЬТРАКУСТИК** используется в качестве связующего материала для крепления звукоизоляционных и звукопоглощающих материалов к исходной поверхности.



вес упаковки



объем упаковки

ОТЛИЧИТЕЛЬНЫЕ ОСОБЕННОСТИ

- Высокая адгезия к различным поверхностям
- Высокая прочность клеевого соединения
- Образует эластичный клеевой шов
- Не оказывает деформационных воздействий на склеиваемые материалы
- Морозостоек (допускается транспортировка при отрицательной температуре)

СОСТАВ

Клей **УЛЬТРАКУСТИК** представляет собой раствор SBS-каучуков и смол природного происхождения в смеси органических растворителей.

МОНТАЖ

Склеиваемые поверхности должны быть сухими и очищенными от пыли.

При использовании температура клея и склеиваемых поверхностей/материалов должна быть от +15°C до +25°C. При большей температуре открытое время клея **УЛЬТРАКУСТИК** уменьшается.

Клей **УЛЬТРАКУСТИК** наносится на поверхность при помощи валика/кисти. Возможно двухстороннее нанесение клея **УЛЬТРАКУСТИК**.

Далее необходимо дать клею немного просохнуть (не более 2-3 минут), после чего соединить и прижать склеиваемые поверхности.

Начальная схватываемость клея - 1 минута.
Полное высыхание - в течение 24 часов.

ХАРАКТЕРИСТИКИ

| | |
|--|------------------|
| Цвет | янтарный/красный |
| Вязкость (Брукфильд S3, R2/20 об/мин., при 20°C) | 700±200 мПа·с |
| Плотность (при 20°C) | 0,8-0,9 г/см³ °C |
| Сухой остаток | 50±5% |
| Открытое время | 3-10 мин |
| Время схватывания | 50-70 с |
| Время конечного отверждения | 24 ч |
| Расход при нанесении валиком или кистью | 150-250 г/м² |
| Гарантийный срок хранения | 6 месяцев |

Подробнее
о продукте



САМОРЕЗЫ УЛЬТРАКУСТИК®

Саморез XTN 3,9x41

Саморезы XTN 3,9x41 используются для фиксации ГКЛ листов в звукоизоляционных конструкциях и обеспечивают надежный монтаж. Обратная резьба возле шляпки помогает аккуратно и без «разрыва» картона утопить саморез в листе ГКЛ, а острый наконечник позволяет монтировать саморез без предварительного засверливания.

ПРИМЕНЕНИЕ

Саморез **УЛЬТРАКУСТИК** XTN 3,9x41 предназначен для крепления листов АКУ-ЛАЙН ГКЛА и других ГКЛ высокой плотности в звукоизоляционных конструкциях.



500 шт. объем
упаковки

ОТЛИЧИТЕЛЬНЫЕ ОСОБЕННОСТИ

- Подходит для ГКЛ высокой плотности
- Используется при монтаже звукоизоляционных конструкций
- Обратная резьба не «рвет» картон при закручивании
- Не требуют предварительного засверливания

СОСТАВ

Углеродистая сталь.

Подробнее
о продукте



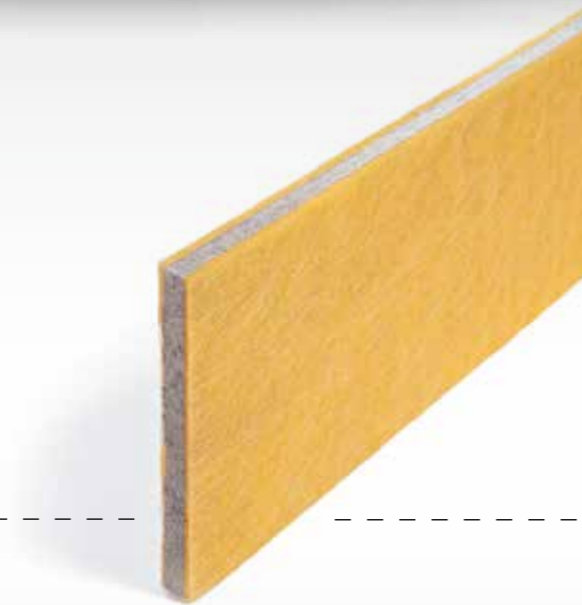
АКУСТИЧЕСКИЙ ШОВ УЛЬТРАКУСТИК®

для создания акустических
деформационных швов

Акустический шов **УЛЬТРАКУСТИК** – это комбинация звуко- и виброизоляционных материалов, соединенных между собой клеем УЛЬТРАКУСТИК.

ПРИМЕНЕНИЕ

Предназначен для укладки в качестве кромочного слоя в системах звукоизолирующих «плавающих» полов, а также для снижения передачи «горизонтального» шума из одного помещения в другое по стяжке пола.



толщина
шва



размер
шва

2 шт.

количество
в упаковке



вес
упаковки

ОТЛИЧИТЕЛЬНЫЕ ОСОБЕННОСТИ

- Легко монтируется, для установки не требует герметика или клея, не требует извлечения после высыхания стяжки
- Повышенные виброизолирующие свойства за счет прокладки Вибростек-М с двух сторон
- Оптимальный размер, минимальное количество отходов после подрезки
- Высокая акустическая эффективность в отличие от стандартных деформационных швов

СОСТАВ

Акустический шов **УЛЬТРАКУСТИК** изготовлен из акустического войлока на основе полиэфирного волокна высокой плотности, покрытого с двух сторон специальной виброизолирующей лентой Вибростек-М 150.

МОНТАЖ

Перед укладкой звукоизолирующих материалов Акустический шов **УЛЬТРАКУСТИК** устанавливается на плиту перекрытия с помощью строительных уголков (по 2 шт на один акустический шов).

В случае применения:

1. Плитных материалов К2, С2, покрытия Шумопласт или звукоизолирующей подложки Акуфлекс перед заливкой стяжки пола армированная пленка заводится на акустический шов **УЛЬТРАКУСТИК**.
2. Рулонные материалы (Акуфлекс-Супер, Шуманет-100 Гидро, Шуманет-100 Комби) заводятся на высоту акустического шва **УЛЬТРАКУСТИК**.
3. После набора прочности стяжки шов подрезается и заполняется герметиком.

Подробнее
о продукте



КОНСТРУКТОР ЗВУКОИЗОЛЯЦИИ

| | |
|--------------------|--|
| НАЗВАНИЕ ЭЛЕМЕНТОВ | ШУМ ОТ: |
| | СИСТЕМЫ ЗВУКОИЗОЛЯЦИИ |
| | ТОЛЩИНА: |
| | ДОПОЛНИТЕЛЬНАЯ ЭФФЕКТИВНОСТЬ, ΔR_w |
| | КАК ОЩУЩАЕТСЯ |

| | |
|--|---|
| ФИРМЕННЫЕ АКСЕССУАРЫ ULTRAKUSTIK | МАТЕРИАЛЫ, ОБЛАДАЮЩИЕ УДЕЛЬНОЙ ЭФФЕКТИВНОСТЬЮ |
| | УЛЬТРАКУСТИК ВИБРОПРОФИЛЬ, тише на 10% (+2 дБ) |
| | УЛЬТРАКУСТИК ВИБРОИЗОЛИРУЮЩИЙ ПОДВЕС, тише на 10% (+2 дБ) |
| | УЛЬТРАКУСТИК МЕМБРАНА, тише на 10% (+2 дБ) |
| | УЛЬТРАКУСТИК ВИБРОИЗОЛИРУЮЩАЯ ЛЕНТА F100, тише на 10% (+2 дБ) |
| | УЛЬТРАКУСТИК ВИБРОАКУСТИЧЕСКИЙ ГЕРМЕТИК, тише на 10% (+2 дБ) |
| | УЛЬТРАКУСТИК СУПЕР МАТ, тише на 10% (+2 дБ) |
| | ДОПОЛНИТЕЛЬНЫЕ МАТЕРИАЛЫ, КОСВЕННО ВЛИЯЮЩИЕ НА УДЕЛЬНУЮ ЭФФЕКТИВНОСТЬ |
| | САМОРЕЗ ХТН УЛЬТРАКУСТИК |
| | КЛЕЙ УЛЬТРАКУСТИК |
| УЛЬТРАКУСТИК ЗВУКОИЗОЛЯЦИОННЫЙ ПОДРОЗЕТНИК | |
| АКУСТИЧЕСКИЙ ШОВ УЛЬТРАКУСТИК | |
| ВИБРОФЛЕКС LD ОПОРА | |
| СТАНДАРТНЫЕ МАТЕРИАЛЫ (ПОКУПАЮТСЯ В ЛЮБОМ СТРОИТЕЛЬНОМ МАГАЗИНЕ) | ГКЛ 12,5ММ, ПЛОТНОСТЬЮ НЕ МЕНЕЕ 650 КГ/М ³ , В 2 СЛОЯ (+2 дБ)* |
| | ПРОФИЛЬ ПС 100/50 |
| | ПРОФИЛЬ ПН 100/40 |
| | ПРОФИЛЬ ПП 60/27 |
| | ПРОФИЛЬ ПН 28/27 |
| | МИНЕРАЛЬНАЯ ПЛИТА 100ММ, ПЛОТНОСТЬ 30-50 КГ/М ³ , (+6 дБ)* |
| | МИНЕРАЛЬНАЯ ПЛИТА 50ММ, ПЛОТНОСТЬ 30-50 КГ/М ³ , (+4 дБ)* |
| МИНЕРАЛЬНАЯ ПЛИТА 20ММ, ПЛОТНОСТЬ 70-90 КГ/М ³ , (+2 дБ)* | |

* - расчетная прогнозируемая эффективность
 ** - в связи с отсутствием крепления к стене
 *** - 2 дБ-10% / 4 дБ-20% / 6 дБ-30%

«+» - нужно использовать для получения заявленной ΔR_w
 «+/-» - нужно использовать, но в таблице есть альтернатива

| ПОТОЛОК | | | СТЕНА | | |
|----------------------|----------------------|----------------------|----------------------|----------------------|------------------------|
| УЛЬТРА | КОМФОРТ-УЛЬТРА | ПРО-УЛЬТРА | УЛЬТРА | КОМФОРТ-УЛЬТРА | ПРО-УЛЬТРА |
| 53 мм | 113 мм | 130 мм | 53 мм | 75 мм | 130 мм |
| $\Delta R_w = 12$ дБ | $\Delta R_w = 14$ дБ | $\Delta R_w = 16$ дБ | $\Delta R_w = 12$ дБ | $\Delta R_w = 14$ дБ | $\Delta R_w = 16$ дБ** |
| Тише на 60% | Тише на 70% | Тише на 80% | Тише на 60% | Тише на 70% | Тише на 80% |

| | | | | | |
|-----|---|---|-----|---|---|
| + | | | + | | |
| | + | + | | + | |
| + | + | + | + | + | + |
| + | + | + | + | + | + |
| + | + | + | + | + | + |
| +/- | | | +/- | | |

(ПРЕПЯТСТВУЮТ СНИЖЕНИЮ ЗВУКОИЗОЛЯЦИИ, ВЛИЯЮТ НА УДОБСТВО МОНТАЖА, ЛИБО БЕЗ КОТОРЫХ МОНТАЖ НЕВОЗМОЖЕН)

| | | | | | |
|-----|---|---|-----|---|---|
| + | + | + | + | + | + |
| +/- | | | | | |
| | | | + | + | + |
| | | | | | |
| | | | | | |
| | | | | | |
| + | + | + | + | + | + |
| | | | | | + |
| | | | | | + |
| | + | + | | + | |
| | + | + | | + | |
| | | + | | | + |
| | + | | | + | |
| +/- | | | +/- | | |

УЛЬТРА

СИСТЕМА ЗВУКОИЗОЛЯЦИИ ДЛЯ ПОТОЛКА

Использование системы «УЛЬТРА» значительно улучшает звукоизоляционные характеристики потолка. **Вибропрофиль** и **мембрана** создают барьер для воздушного и ударного шума. **Лента F100** и **герметик** обеспечивают герметичность системы, предотвращая утечку звука через стыки, **минеральная плита** поглощает остаточные шумы. Совместное использование этих материалов формирует многоуровневую защиту от шума благодаря синергии их свойств.

При общей толщине облицовки в 53 мм система обеспечивает дополнительную эффективность в снижении уровня шума на 12 дБ. Это позволяет ощущать тишину в помещении на 60% больше по сравнению с незащищенной конструкцией.

ИСПОЛЬЗУЕМЫЕ ФИРМЕННЫЕ АКСЕССУАРЫ



Вибропрофиль
+2 дБ
Расход на 1м²: **0,56** уп.



Мембрана
+2 дБ
Расход на 1м²: **0,33** рул.



Виброизолирующая
лента F100 **+2 дБ**
Расход на 1м²: **0,67** рул.



Виброакустический
герметик **+2 дБ**
Расход на 1м²: **0,31** тубы



Саморез XTN



Клей

 **$\Delta R_w \approx 12$ дБ**
ДОПОЛНИТЕЛЬНАЯ
ЭФФЕКТИВНОСТЬ

 **53 мм** ТОЛЩИНА
КОНСТРУКЦИИ

 тише на
60% КАК
ОЩУЩАЕТСЯ

СТАНДАРТНЫЕ МАТЕРИАЛЫ (ПОКУПАЮТСЯ В ЛЮБОМ СТРОИТЕЛЬНОМ МАГАЗИНЕ)

- 7** ГКЛ 12,5мм, плотностью не менее 650 кг/м³, в 2 слоя, **+2 дБ** Расход на 1м²: **2м²** ГКЛ
- 8** Минеральная плита 20мм, плотность 70-90 кг/м³ (например, Шумостоп С2), **+2 дБ**

КОМФОРТ-УЛЬТРА

СИСТЕМА ЗВУКОИЗОЛЯЦИИ ДЛЯ ПОТОЛКА

Система «КОМФОРТ-УЛЬТРА» обеспечивает многоуровневую защиту от шума благодаря интеграции свойственных каждому материалу качеств в единую эффективную систему акустической изоляции потолка. **Виброизолирующий подвес** снижает передачу ударного шума через конструкцию. **Мембрана** повышает звукоизоляцию за счет своей массы, **лента** и **герметик** обеспечивают герметичность системы на стыках и соединениях, что предотвращает утечки звука. **Гипсокартон** вместе с профилями формирует устойчивую основу для монтажа всех компонентов конструкции.

Минеральная плита толщиной 50 мм обеспечивает высокие звукопоглощающие способности внутри всей системы. Толщина такой конструкции составляет 113 мм, что приводит к дополнительной эффективности снижения уровня шума на 14 дБ. Это обеспечивает увеличение уровня тишины в помещении на 70% по сравнению с конструкцией без звукоизоляции.

ИСПОЛЬЗУЕМЫЕ ФИРМЕННЫЕ АКСЕССУАРЫ



Виброизолирующий подвес **+2 дБ**
Расход на 1м²: **2,7** шт.



Мембрана **+2 дБ**
Расход на 1м²: **0,33** рул.



Виброизолирующая лента F100 **+2 дБ**
Расход на 1м²: **0,67** рул.



Виброакустический герметик **+2 дБ**
Расход на 1м²: **0,31** тубы



Саморез XTN

 **$\Delta R_w \approx 14$ дБ**
ДОПОЛНИТЕЛЬНАЯ ЭФФЕКТИВНОСТЬ

 **113** мм
ТОЛЩИНА КОНСТРУКЦИИ

 **70%**
ТИШЕ НА КАК ОЩУЩАЕТСЯ

СТАНДАРТНЫЕ МАТЕРИАЛЫ (ПОКУПАЮТСЯ В ЛЮБОМ СТРОИТЕЛЬНОМ МАГАЗИНЕ)

- 6** ГКЛ 12,5мм, плотностью не менее 650 кг/м³, в 2 слоя, **+2 дБ** Расход на 1м²: **2**м² ГКЛ
- 7** Профиль ПП 60/27
- 8** Профиль ПН 28/27
- 9** Минеральная плита 50мм, плотность 30-50 кг/м³ (например, Шуманет - ЭКО), **+4 дБ**



ПРО-УЛЬТРА

СИСТЕМА ЗВУКОИЗОЛЯЦИИ ДЛЯ ПОТОЛКА

В основе системы «ПРО-УЛЬТРА» лежит многослойный подход, где каждый компонент выполняет строго определенную функцию в общей системе звукоизоляции. **Минеральная плита** толщиной 100 мм обеспечивает превосходное звукопоглощение. Её эффективность усиливается применением **виброизолирующих подвесов**, которые гасят структурные шумы, предотвращая их передачу через конструкцию. **Звукоизоляционная мембрана** выступает надежным барьером против воздушных шумов. Особое внимание уделяется герметичности стыков и соединений, что обеспечивается применением специализированной **ленты** и **герметика**. При общей толщине конструкции 130 мм достигается впечатляющий результат – снижение уровня шума на 16 дБ, что эквивалентно повышению акустического комфорта в помещении на 80% по сравнению с базовой конструкцией без звукоизоляции.

ИСПОЛЬЗУЕМЫЕ ФИРМЕННЫЕ АКСЕССУАРЫ



1 Виброизолирующий подвес **+2 дБ**
Расход на 1м²: **2,7** шт.



2 Мембрана **+2 дБ**
Расход на 1м²: **0,33** рул.



3 Виброизолирующая лента F100 **+2 дБ**
Расход на 1м²: **0,67** рул.



4 Виброакустический герметик **+2 дБ**
Расход на 1м²: **0,31** тубы



5 Саморез XTN

$\Delta R_w \approx 16$ дБ
ДОПОЛНИТЕЛЬНАЯ ЭФФЕКТИВНОСТЬ

130 мм
ТОЛЩИНА КОНСТРУКЦИИ

тише на **80%**
КАК ОЩУЩАЕТСЯ

СТАНДАРТНЫЕ МАТЕРИАЛЫ (ПОКУПАЮТСЯ В ЛЮБОМ СТРОИТЕЛЬНОМ МАГАЗИНЕ)

- 6 ГКЛ 12,5мм, плотностью не менее 650 кг/м³, в 2 слоя, **+2 дБ** Расход на 1м²: **2**м² ГКЛ
- 7 Профиль ПП 60/27
- 8 Профиль ПН 28/27
- 9 Минеральная плита 100мм, плотность 30-50 кг/м³ (например, Шуманет - БМ), **+6 дБ**

УЛЬТРА

СИСТЕМА ЗВУКОИЗОЛЯЦИИ ДЛЯ СТЕН

Система звукоизоляции для стен «УЛЬТРА» сочетает несколько материалов для эффективной защиты от шума. Основной системы является **вибропрофиль**, который эффективно снижает передачу вибраций от стены. Звукоизоляционная **мембрана** создает надежный барьер против воздушных звуковых волн. Особое внимание уделяется герметичности конструкции: специализированная **лента** и **герметик** устраняют возможные акустические мостики и заполняют потенциальные каналы проникновения шума в местах стыков.

Предусмотренный в системе **подрозетник** обеспечивает звукоизоляцию в зоне розеток. **Минеральная плита** толщиной 20 мм поглощает остаточный шум. При толщине всего 53 мм система снижает уровень шума на 12 дБ, что делает помещение на 60% тише. Такой результат достигается благодаря комплексному взаимодействию всех элементов конструкции, обеспечивающему надежную защиту от внешних звуков.

ИСПОЛЬЗУЕМЫЕ ФИРМЕННЫЕ АКСЕССУАРЫ



Вибропрофиль
+2 дБ
Расход на 1м²: **0,56** шт.



Мембрана
+2 дБ
Расход на 1м²: **0,33** рул.



Виброизолирующая лента F100
+2 дБ
Расход на 1м²: **0,67** рул.



Виброакустический герметик
+2 дБ
Расход на 1м²: **0,31** тубы



Саморез XTN



Звукоизоляционный подрозетник

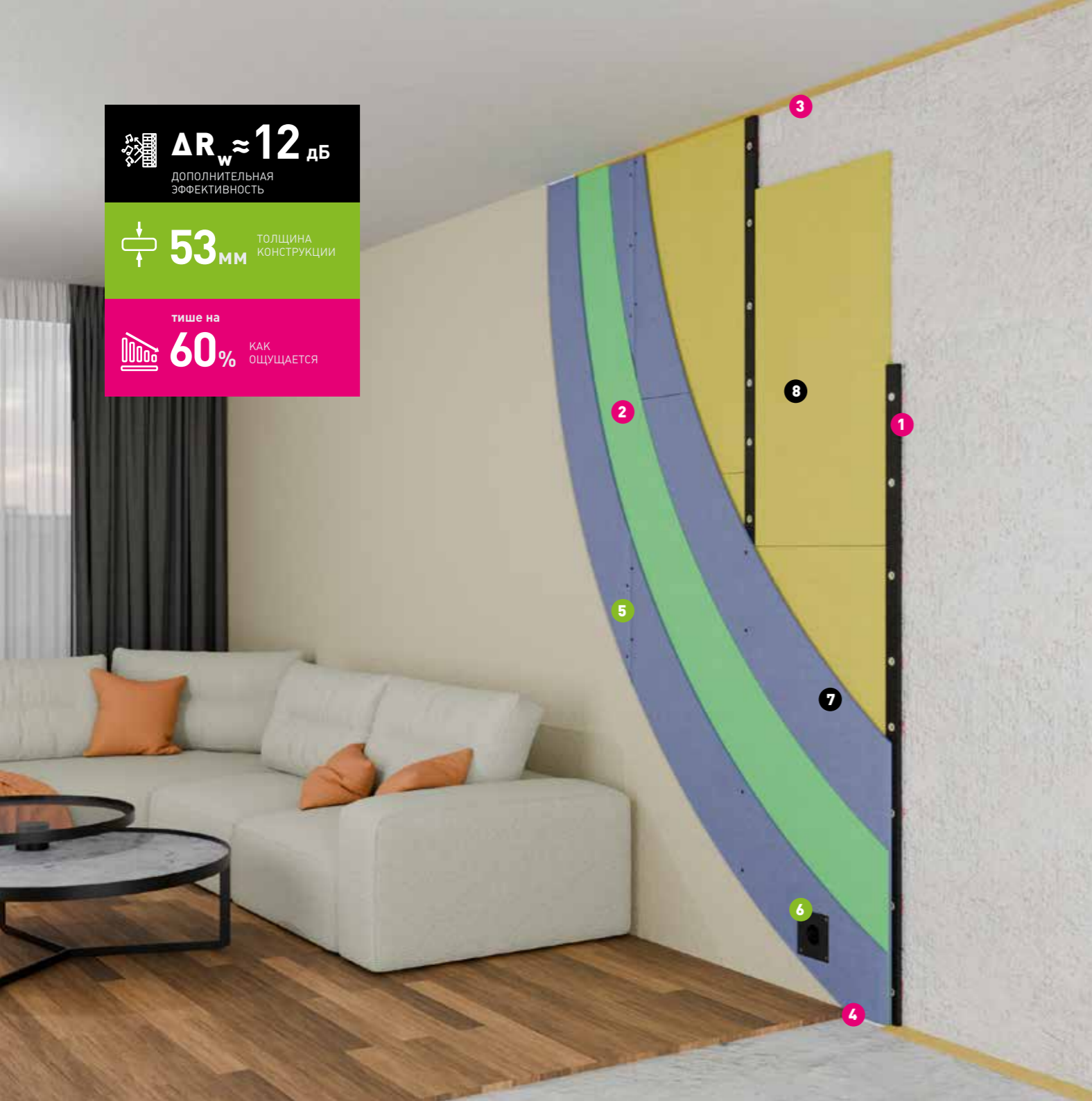
СТАНДАРТНЫЕ МАТЕРИАЛЫ (ПОКУПАЮТСЯ В ЛЮБОМ СТРОИТЕЛЬНОМ МАГАЗИНЕ)

- 7** ГКЛ 12,5мм, плотностью не менее 650 кг/м³, в 2 слоя, **+2 дБ** Расход на 1м²: **2м²** ГКЛ
- 8** Минеральная плита 20мм, плотность 70-90 кг/м³ (например, Шумостоп-С2), **+2 дБ**

$\Delta R_w \approx 12$ дБ
ДОПОЛНИТЕЛЬНАЯ
ЭФФЕКТИВНОСТЬ

53 мм ТОЛЩИНА
КОНСТРУКЦИИ

тише на **60%** КАК
ОЩУЩАЕТСЯ





$\Delta R_w \approx 14$ дБ
ДОПОЛНИТЕЛЬНАЯ
ЭФФЕКТИВНОСТЬ

75 мм ТОЛЩИНА
КОНСТРУКЦИИ

тише на
70% КАК
ОЩУЩАЕТСЯ

КОМФОРТ-УЛЬТРА

СИСТЕМА ЗВУКОИЗОЛЯЦИИ ДЛЯ СТЕН

Система «КОМФОРТ-УЛЬТРА» при толщине 75 мм снижает уровень шума на 14 дБ, что повышает звукоизоляцию стены на 70%. Такой результат достигается благодаря комплексному взаимодействию материалов. **Виброподвес** и **мембрана** блокируют воздушные шумы, **минеральная плита** обеспечивает дополнительное поглощение звуков. Для герметичности используются **лента** и **герметик**, устраняющие акустические мостики. Звукоизоляционные **подрозетники** обеспечивают герметичность конструкции, снижая проникновения звуков через отверстия для установки розеток. Это решение представляет собой оптимальный баланс между эффективностью, толщиной конструкции и стоимостью материалов, обеспечивая надежную защиту от шумов при сохранении полезного пространства в помещении.

ИСПОЛЬЗУЕМЫЕ ФИРМЕННЫЕ АКСЕССУАРЫ



1 Виброизолирующий подвес **+2 дБ**
Расход на 1м²: **2,7** шт.



2 Мембрана **+2 дБ**
Расход на 1м²: **0,33** рул.



3 Виброизолирующая лента F100 **+2 дБ**
Расход на 1м²: **0,67** рул.



4 Виброакустический герметик **+2 дБ**
Расход на 1м²: **0,31** тубы



5 Саморез XTN



6 Звукоизоляционный подрозетник

СТАНДАРТНЫЕ МАТЕРИАЛЫ (ПОКУПАЮТСЯ В ЛЮБОМ СТРОИТЕЛЬНОМ МАГАЗИНЕ)

- 7 ГКЛ 12,5мм, плотностью не менее 650 кг/м³, в 2 слоя, **+2 дБ** Расход на 1м²: **2м²** ГКЛ
- 8 Профиль ПП 60/27
- 9 Профиль ПН 28/27
- 10 Минеральная плита 50мм, плотность 30-50 кг/м³ (например, Шуманет - ЭКО), **+4 дБ**

ПРО-УЛЬТРА

СИСТЕМА ЗВУКОИЗОЛЯЦИИ ДЛЯ СТЕН

$\Delta R_w \approx 16$ дБ
ДОПОЛНИТЕЛЬНАЯ
ЭФФЕКТИВНОСТЬ

130 мм
ТОЛЩИНА
КОНСТРУКЦИИ

тише на
80%
КАК
ОЩУЩАЕТСЯ



Комплексная система звукоизоляции стен **ПРО-УЛЬТРА** состоит из многослойной конструкции толщиной 130 мм, которая обеспечивает эффективное снижение шума до 16 дБ (на 80% субъективно). Конструкция включает каркас из **профилей ПН 100/40** и **ПС 100/50**, у которого отсутствует крепление к стене, который предотвращает передачу вибраций от базовой стены. В каркасе размещается **минеральная плита** толщиной 100 мм для звукопоглощения, поверх которой монтируется два слоя ГКЛ, между которыми приклеивается звукоизоляционная **мембрана** против воздушного шума. Все стыки герметизируются специальной **лентой** и **герметиком**. Особое внимание уделяется установке звукоизоляционных **подрозетников** для предотвращения проникновения шума через розетки. Такая система идеально подходит как для жилых, так и для коммерческих помещений, обеспечивая высокий уровень акустического комфорта при оптимальном использовании пространства.

ИСПОЛЬЗУЕМЫЕ ФИРМЕННЫЕ АКСЕССУАРЫ



Мембрана
+2 дБ
Расход на 1м²: **0,33** рул.



Виброизолирующая
лента F100 **+2 дБ**
Расход на 1м²: **0,67** рул.



Виброакустический
герметик **+2 дБ**
Расход на 1м²: **0,31** тубы



Саморез XTN



Звукоизоляционный
подрозетник

СТАНДАРТНЫЕ МАТЕРИАЛЫ (ПОКУПАЮТСЯ В ЛЮБОМ СТРОИТЕЛЬНОМ МАГАЗИНЕ)

- 6** ГКЛ 12,5мм, плотностью не менее 650 кг/м³, в 2 слоя, **+2 дБ** Расход на 1м²: **2м²** ГКЛ
- 7** Профиль ПС 100/50
- 8** Профиль ПН 100/40
- 9** Минеральная плита 100мм, плотность 30-50 кг/м³ (например, Шуманет - БМ), **+6 дБ**

БЫСТРОЕ РЕШЕНИЕ 1

Тише на 30%

Виброизолирующая лента F100



Виброакустический герметик



+6дБ



Виброизолирующий подвес

**ПРИБРЕТАЕТЕ В ЛЮБОМ СТРОИТЕЛЬНОМ МАГАЗИНЕ
ИЛИ У ВАС УЖЕ ЕСТЬ:**

1. Минеральная плита
2. Профили ПП60/27 и направляющие ППН 27/28
3. Гипсокартонный лист

Набор из трех фирменных звукоизоляционных материалов позволяет значимо повысить звукоизоляцию гипсокартонных стен, перегородок и потолков. Простой и понятный монтаж каждого из материалов может быть осуществлен, как профессионалами, так и новичками за счет применения вместо обычных материалов, которые применяются повсеместно.

Так виброизолирующий подвес применяется вместо обычного прямого подвеса, виброизолирующая лента вместо обычной демпферной ленты, а виброакустический герметик, вместо обычного акрилового или силиконового герметика

БЫСТРОЕ РЕШЕНИЕ 2

Тише на 30%

Виброизолирующая лента F100



Виброакустический герметик



+6дБ



Звукоизолирующая мембрана

**ПРИБРЕТАЕТЕ В ЛЮБОМ СТРОИТЕЛЬНОМ МАГАЗИНЕ
ИЛИ У ВАС УЖЕ ЕСТЬ:**

1. Минеральная плита
2. Профили ПС 100/50 и ПН 100/40
3. Гипсокартонный лист

Комбинация из трех важных материалов: виброакустический герметик повышает звукоизоляцию за счет качественной и упругой защелки швов и стыков, виброизоляционная лента используется для снижения передачи вибраций на стыках поверхностей, а мембрана, благодаря своей массе, эффективно поглощает звуковые волны, дополнительно утяжеляя конструкцию. Простой и понятный монтаж каждого из материалов может быть осуществлен, как профессионалами, так и новичками, за счет применения вместо обычных материалов, которые применяются повсеместно.

**ПОДВЕС
виброизолирующий
+2 дБ**

**ЛЕНТА F100
виброизолирующая
+2 дБ**

**ГЕРМЕТИК
виброакустический
+2 дБ**

**ЛЕНТА F100
виброизолирующая
+2 дБ**

**МЕМБРАНА
звукоизолирующая
+2 дБ**

**ГЕРМЕТИК
виброакустический
+2 дБ**

ПОЛУЧИТЬ КОНСУЛЬТАЦИЮ И ПРИОБРЕСТИ ПРОДУКЦИЮ ВЫ МОЖЕТЕ В СЛЕДУЮЩИХ ГОРОДАХ:

МОСКВА

ул. Новокузнецкая, д. 33/2, оф. 21
+7(495) 134-98-98
sales@acoustic.ru

САНКТ-ПЕТЕРБУРГ

ул. Савушкина, д. 83, корп.3,
литер А, БЦ «Антарес», оф. 333
+7 (812) 644-43-40
spb@acoustic.ru

КАЗАНЬ

ул. Марсея Салимжанова,
д. 2В, БЦ «Сакура», оф. 310
+7 (843) 212-01-43
volga@acoustic.ru

ЕКАТЕРИНБУРГ

Сибирский тракт, 12, стр. 3, оф. 203
+7 (343) 288-47-74
ural@acoustic.ru

КРАСНОДАР

ул. Атарбекова, 1/1,
ТЦ «Boss House», оф. 5
+7 (861) 212-55-84
krasnodar@acoustic.ru

УФА

ул. Революционная, д. 221,
ОЦ «Альдо», оф. 212
+7 (347) 244-66-66
ufa@acoustic.ru

АЛМАТЫ

Республика Казахстан,
ул. Жандосова, д. 98, БЦ «Навои»,
оф. 101
+7 (727) 339-85-48
almaty@acoustic.ru
acoustic.kz

АСТАНА

Республика Казахстан,
ул. Керей Жанибек хандар, д. 32,
БЦ «Grey Plaza», оф. 101
+7 (717) 272-51-20
asia@acoustic.ru
acoustic.kz

МИНСК

ул. Гинтовта, д. 1, оф. 501
+375 (17) 392-61-89
minsk@acoustic.ru
acoustic-group.by



acoustic.ru



acoustic.kz



acoustic-group.by



acoustic-group.com

